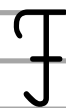
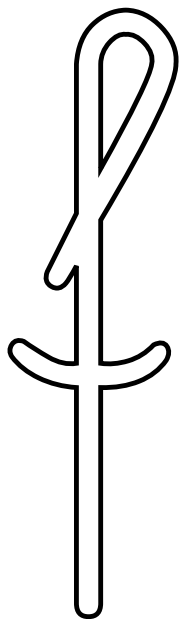
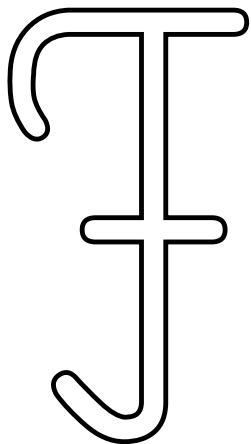
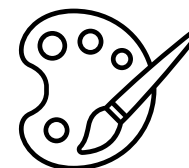
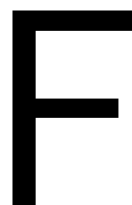
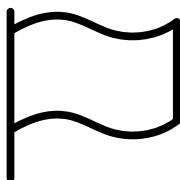
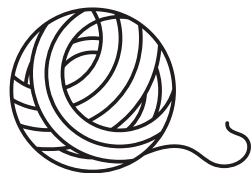


Pokoloruj, a następnie przepisz litery.



Połącz literę z ilustracjami, których nazwy zaczynają się na F.



Uzupełnij wyrazy.



O K A



K U E R



O T O G R A



A G R A K A



A S O L A

abc

A L A B E T



A L A

Zakreśl w kółko litery F.

fotograf

tafla

FAJKA

terefere

BUFET

AGRAFKA

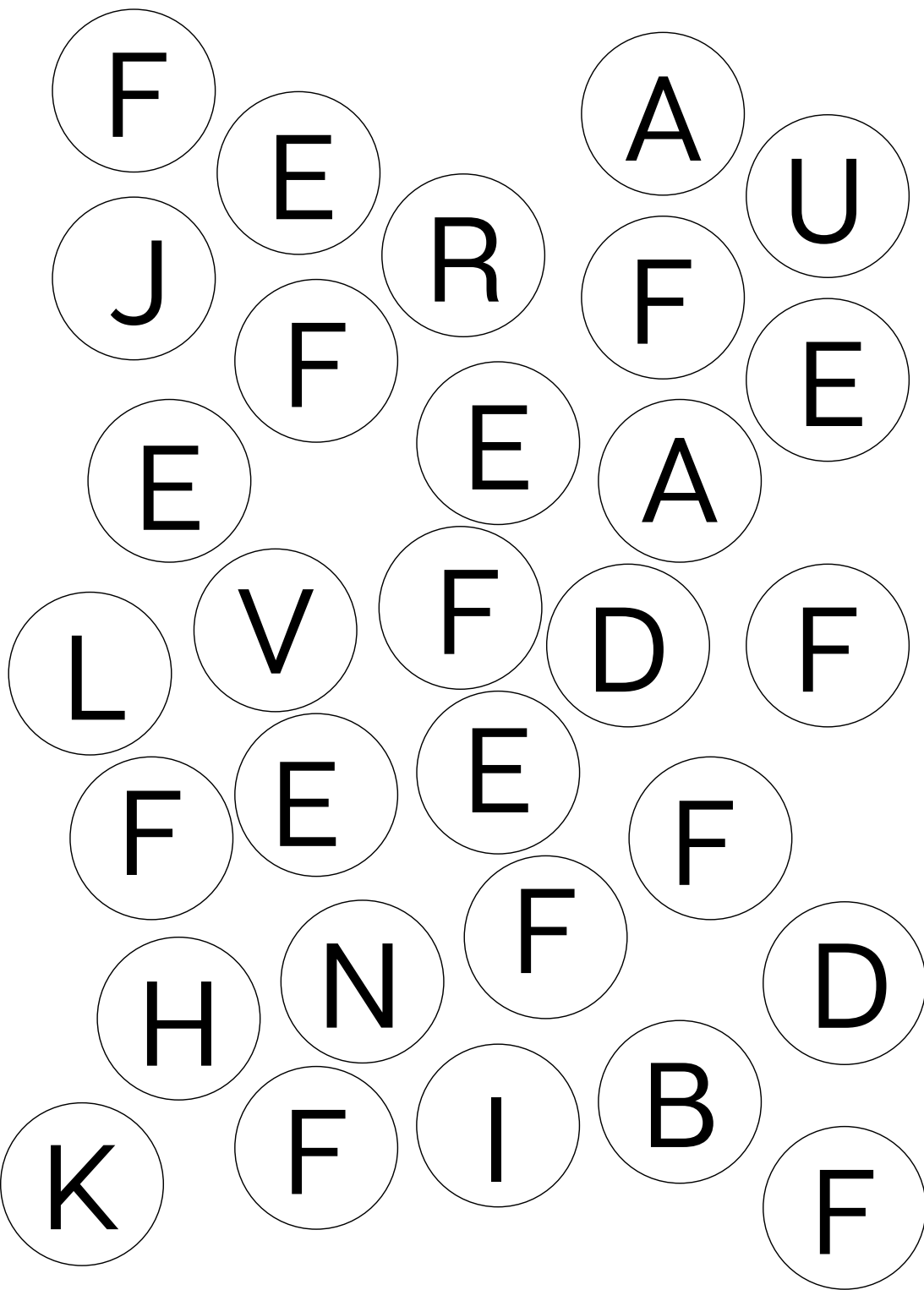
fasola

alfabet

telefon

fabryka

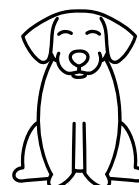
Zamaluj kółka z literą F.



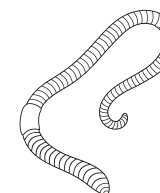
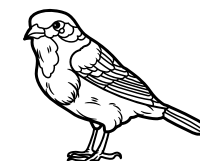
Roślinność nazywamy florą, a zwierzęta fauną. Przyporządkuj odpowiednio ilustracje.



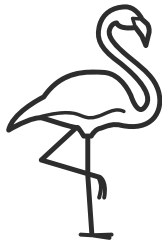
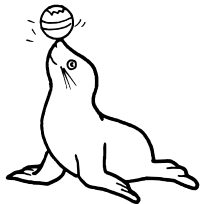
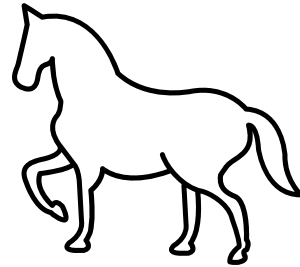
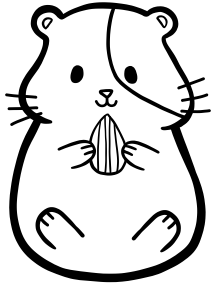
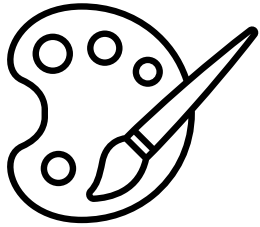
FLORA



FAUNA



Pokoloruj tylko te obrazki, których nazwa zaczyna się na F.



Połącz linią litery i odczytaj powstałą sylabę.

A

U

I

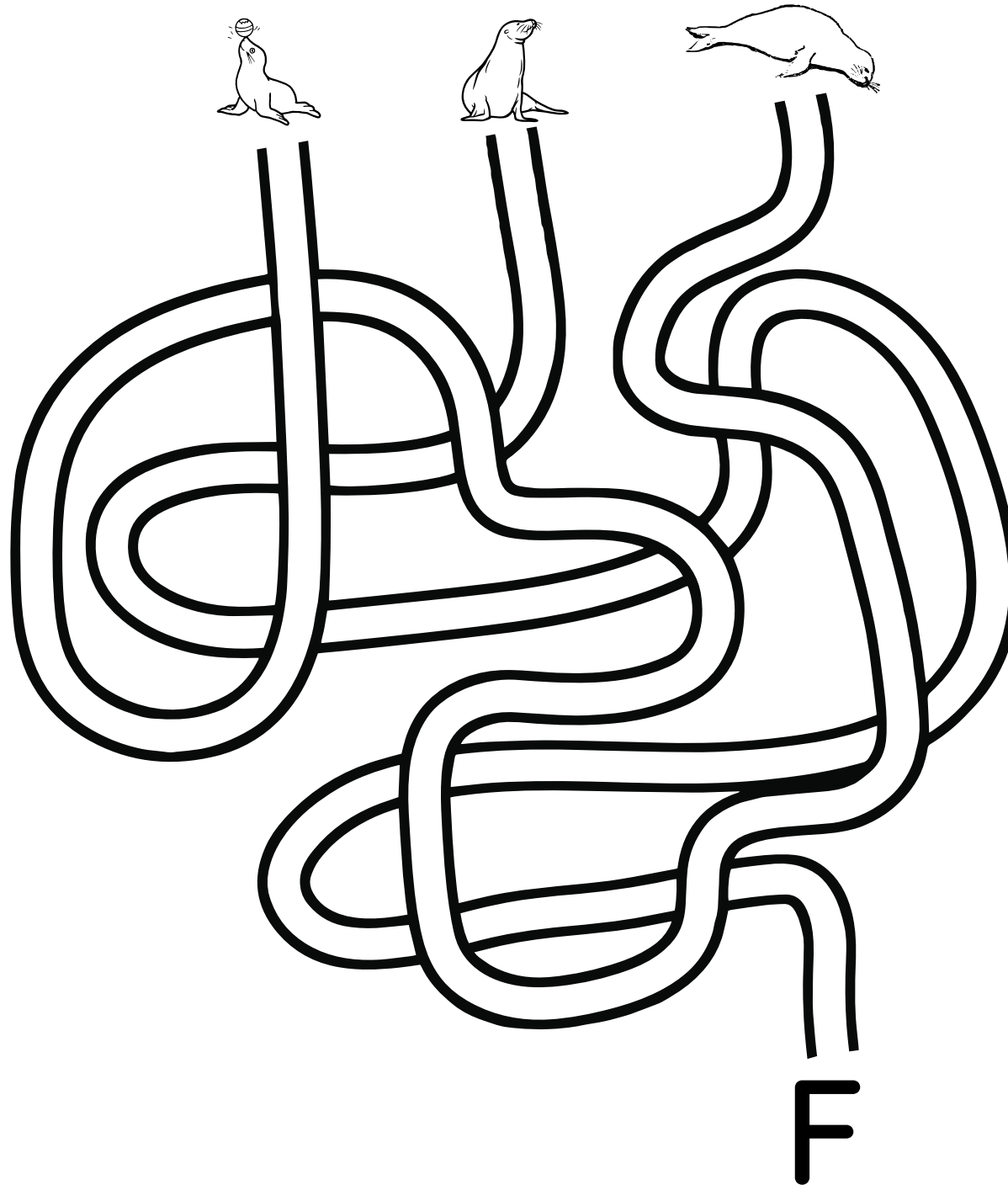
O

E

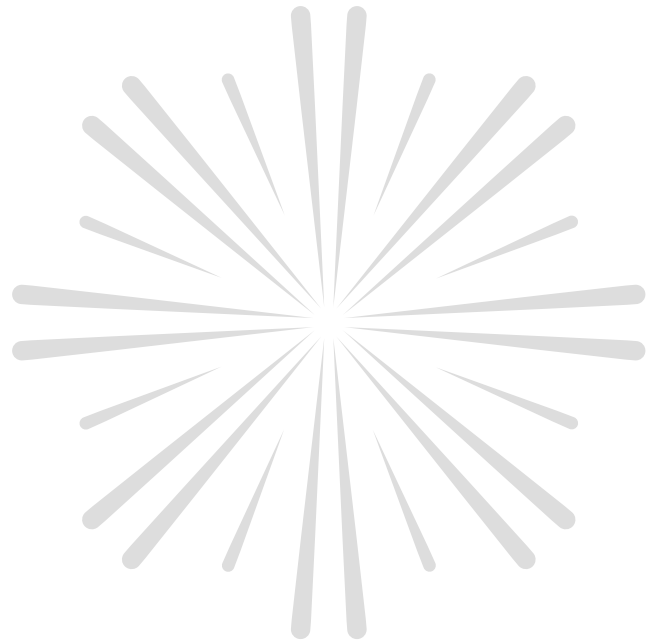
Y

F

Która foka odnajdzie literkę F?



Pokoloruj fajerwerki.



Flaga Polski jest biało - czerwona. Pokoloruj odpowiednio flagę poniżej.

