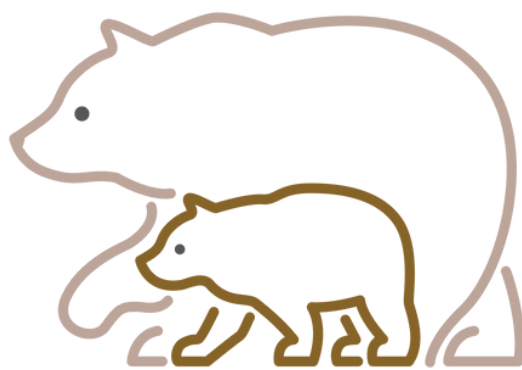


# Pomysły na zabawy z kartami NANUKI



**nanuki**





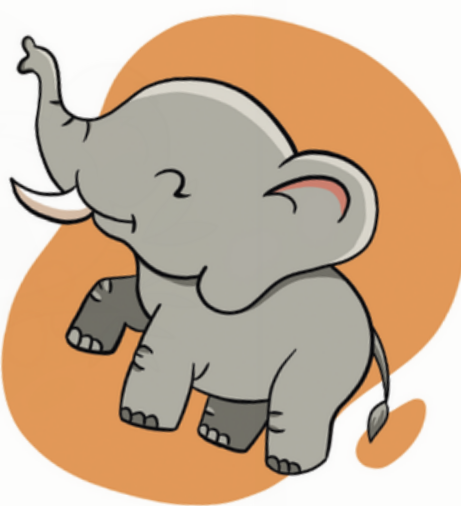
# Karty Ruchowe NANUKI



stój



śp



**Stawiaj ciężko kroki  
jak słoń**

# Odkrywanie kart z talii

Potasowaną talię kart kładziemy na stole lub na podłodze ilustracjami do dołu. Dziecko bierze wierzchnią kartę, odwraca ją i kładzie obok. Rodzic czyta polecenie pod ilustracją (lub dziecko, jeśli potrafi), a dzieci je wykonują.



Dzieci wykonują polecenie po swojemu lub sugerując się ilustracją. Każdy ruch jest dozwolony, a kreatywność mile widziana!

# Maszyna losująca

Talię kart rozrzucamy na stole lub podłodze ilustracjami do dołu. Dziecko losuje pojedynczą kartę, odwraca ją i odkłada na bok. Rodzic lub dziecko czytają polecenie, a następnie dziecko je wykonuje.



# Czy wiesz, że...

Z talii kart wybieramy lub losujemy jedną, a następnie odwracamy. Sprawdzamy ilustrację, aby zobaczyć co nowego dziś się nauczymy.



Przykład: gdy losujemy słonika, możemy umieścić go na mapie świata, by dowiedzieć się gdzie występuje. Możemy poszukać o nim informacji w atlasie zwierząt. Możemy wydrukować kolorowanekę NANUKI. Możemy poszukać informacji na temat tego, czym się żywi. Wreszcie dowiedzieć się, czemu tak ciężko stąpa :)

# Kalambury

Karty Ruchowe możecie śmiało wykorzystać jako kalambury! Dziecko losuje jedną kartę, tak aby pozostali gracze jej nie widzieli. Następnie próbuje gestami, bez słów, pokazać co znajduje się na karcie.





# Karty Spacerowe NANUKI



# Leśne dopasowanie

Na spacer do lasu zabieramy ze sobą zestaw Kart Spacerowych Drzewa. W lesie uważnie się rozglądamy, obserwujemy i szukamy liści. Znalezione liście próbujemy dopasować do ilustracji na kartach.



Gdy uda się dopasować liść do karty, przeczytajcie ciekawostkę o danym drzewie lub wykonajcie zadanie!



# Szyszkobranie

Poszukajcie szyszek różnych drzew, a następnie dopasujcie je do kart. Zwróćcie uwagę na porę roku, czy szyszka jest zamknięta czy otwarta. Zabierzcie je do domu i obserwujcie.



Możecie prowadzić notatki z Waszych obserwacji. Czy zauważyliście coś niezwykłego po kilku dniach leżakowania szyszki w domu?

# Własny atlas drzew

Na spacerze pozbierajcie jak najwięcej liści różnych drzew. Przynieście je do domu, wysuszcie, a następnie zacznijcie wklejać do zeszytu. Identyfikujcie liście z pomocą Kart Spacerowych, przepiszcie ciekawostki na jego temat, a także zaznaczcie kiedy liść został zebrany!



Ciekawym eksperymentem może być zbieranie liści jednego konkretnego drzewa w różnych miesiącach. Co wtedy zaobserwujecie?

## Leśny witraż

Przyniesione ze spaceru liście wysusz i sprasuj. Przygotuj z tektury ramkę, a środek wyklej taśmą klejącą lub folią. Sprasowane liście posegreguj za pomocą Kart Spacerowych Drzewa i naklejaj w ramkę. Możesz stworzyć ramkę dębową, klonową, jesionową.



Jeśli w ramkę włożysz folię, to pamiętaj o nałożeniu drugiej warstwy, by przytrzymała liście w środku.



# Karty Kolorów NANUKI



# Kolorowe poszukiwania

Rozłóżcie karty z paletą kolorów na podłodze. Połóżcie je w większych odstępach od siebie. Następnie do każdej karty spróbujcie odnaleźć przedmioty pasujące kolorem. Dziecko szuka przedmiotu, przynosi i kładzie dookoła karty z paletą kolorów.



Ta zabawa może chwilę potrwać, zalecamy wygodny fotel i ciepłą herbatę :)

# Z kolorem na spacer

Zabierzcie ze sobą zestaw Kart Kolorów na spacer i szukajcie różnych roślin, których barwa odpowiada tej na karcie. Mogą to być kwiaty, drzewa, liście, trawy, niebo, ziemia, owady. Co tylko uda Wam się znaleźć.



Świetnym pomysłem może być zerwanie kilku roślin w różnych kolorach, a następnie wyklejenie nimi tęczy na kartce.

# Kolorowa wieża

Przygotujcie kolorowe klocki, a następnie spróbujcie zbudować z nich najwyższą tęczową wieżę na świecie! Pamiętajcie, aby zachować kolejność kolorów! Spróbujcie też zbudować wieżę z klocków od najjaśniejszego do najciemniejszego koloru!



# Kolorowy koktajl

Dobierzcie różne warzywa i owoce do kolorów z kart. Czy dla każdego koloru uda Wam się dobrać warzywo lub owoc? A może macie ochotę na zielony koktajl? Z jakich owoców go zrobicie?





© NANUKI Anna Kopeć 2023